

SZKOLENIE W FIRMIE AVICOLD W CIESZYNIE

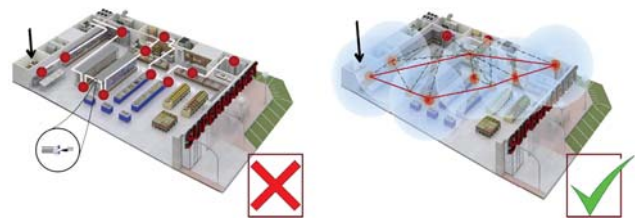
W dniu 13 listopada w hotelu Halny w Cieszynie firma Avicold zaprezentowała strategię firmy Eliwell dla małych (średnich) i dużych systemów monitoringu instalacji chłodniczych. Ostatnie osiągnięcia w tej dziedzinie przedstawił Mauro de Barba - Product Manager.

Eliwell jest liderem na rynku chłodnictwa komercyjnego i firmą odnoszącą sukcesy w sektorze klimatyzacji. Założony został w 1980 r. w Pieve D'Alpago, obecnie zatrudnia ponad 200 pracowników i posiada ogólnoswiatową sieć dystrybucyjną poprzez Europę, Azję i Amerykę. Od założenia Eliwell wyprodukował ponad 12 milionów sterowników na całym świecie. W ubiegłym roku produkcja przekroczyła 1,6 miliona sterowników. W 1983 roku w Eliwell powstał pierwszy termostat w rozmiarze 32 x 74 mm i rozmiar ten stał się standardem dla elektronicznych sterowników w tej dziedzinie.

Eliwell mocno wierzy, że technologia powinna czynić pracę łatwiejszą, dlatego stara się tworzyć produkty z prostymi procedurami instalacji, aby jeszcze bardziej zmaksymalizować korzyści. Na przykład, używanie bezprzewodowej komunikacji w systemach monitoringu sprawia, że bardzo duże powierzchnie mogą być pokryte bez stosowania kabli. Intuicyjny interfejs użytkownika pozwala na kontrolę parametrów prostymi poleceniami.

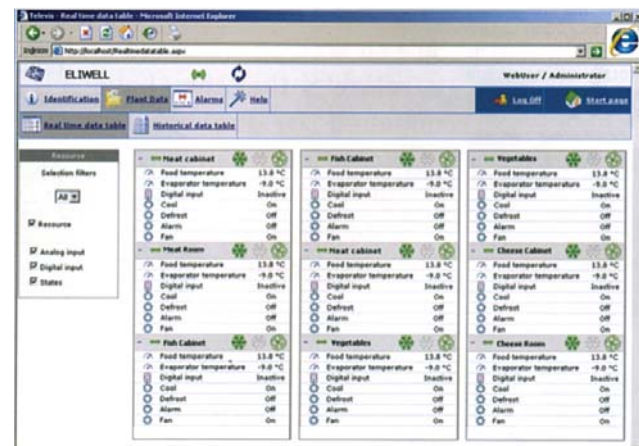
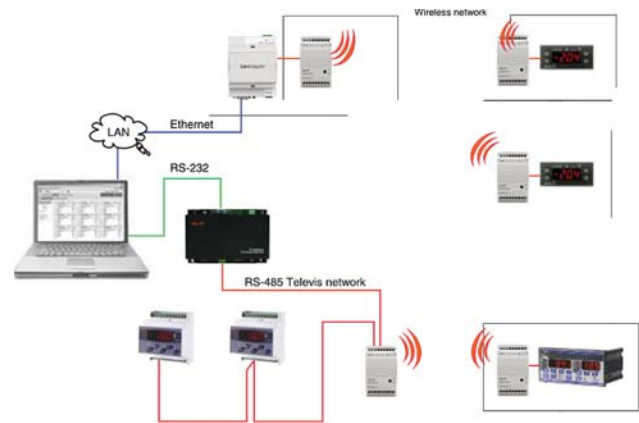
Nowe produkty, takie jak RadioAdapter, TelevisNet, Coldface, Memory 1000 zrewolucjonizowały układy sterowania i zarządzania instalacjami chłodniczymi.

Wprowadzenie RadioAdapter umożliwiło montaż sieci bez okablowania, drastycznie obniżając koszty instalacji. Zastępując klasyczne sieci przewodowe falami radiowymi sprawiamy, że system jest bardziej elastyczny na wszystkie wymagania, co jest istotne dla nowoczesnego chłodnictwa. Techno-

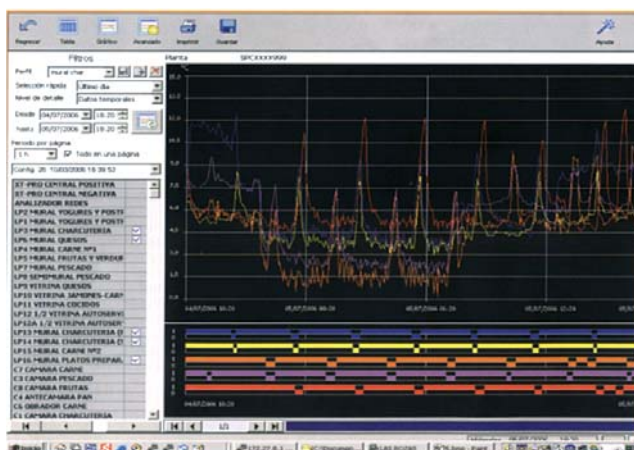
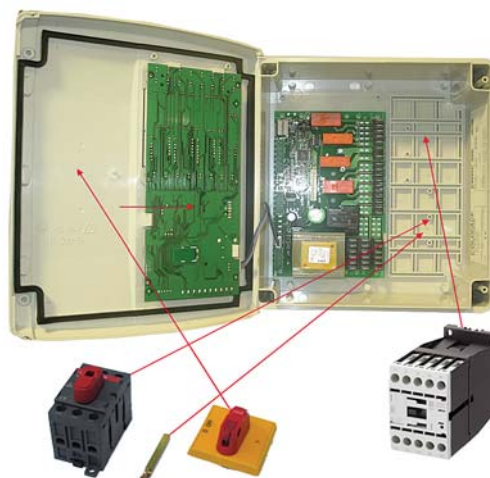


logia ta jest idealna do budowy sieci w nowych obiektach, w istniejących możemy ją użyć do monitorowania miejsc trudno dostępnych. RadioAdapter współpracuje z systemem Televis i Modbus, co pozwala na jego stosowanie nie tylko do monitoringu instalacji chłodniczych, lecz również klimatyzacyjnych i przemysłowych. Jest zgodny ze standardem IEEE 802.15.4 i pracuje w paśmie częstotliwości 2,4 GHz. Dzięki topologii MESH i dynamicznemu routinowi każdy sąsiedni punkt dostępny wykorzystywany jest do wysyłania / odbierania informacji, zapewniając przez to ciągłość działania sieci w przypadku uszkodzenia RadioAdaptera.

TelevisNet rozwija się od prostej aplikacji MS Windows do potężnego oprogramowania opartego na plat-



formie web. Dzięki TelevisNet możemy mieć informację o wszystkich istotnych parametrach pracy instalacji takich jak: temperatura, wilgotność, ciśnienie, alarmy i stany pracy podłączonych urządzeń. Ponadto możemy mieć zdalny podgląd do instalacji wykorzystując do tego Internet Explorer, komunikację TCP/IP (modem ADSL i Ethernet).



Nowy TelevisNet jest wysoce intuicyjny i łatwy w użyciu, dane w czasie rzeczywistym jak historyczne mogą być przeglądane w formie graficznej. Możemy je wydrukować lub wyeksportować do programu kompatybilnego z Excel. Wstawiono nowe strony umożliwiające użytkownikowi konfigurację sterowników. Zmieniono interfejs użytkownika czyniąc go bardziej zrozumiałym, zaś nawigacja jest łatwiejsza dzięki szybko ładującym się stronom. Technicy i dyrektorzy otrzymują różne uprawnienia stosownie do poziomu dostępu. TelevisNet adoptuje również ostatnie pionierskie technologie Eliwell: RadioAdapter (bezprzewodowa komunikacja 2.4GHz) i konwerter Ethernet/RS-485 LanAdapter.

Bez względu na wielkość instalacji TelevisNet oferuje wszechstronne zarządzanie alarmem poprzez SMS, fax, e-mail.

Chociaż system Televis zawiera cechy specyficzne dla chłodnictwa, może być również użyty w klimatyzacji i w systemach HVAC.

Coldface jest sterownikiem dedykowanym do komór chłodniczych. Łączy w sobie zaawansowaną technologię z niezawodnością działania.

Memory 1000 – to zarówno kompleksowy system monitoringu, jak i łatwa rejestracja danych zgodna z normą EN 12830. Do tego urządzenia możemy podłączyć maksymalnie 15 urządzeń połączonych siecią RS-485 w systemie Televis.

Ponadto jesteśmy w stanie monitorować do 10 wejść analogowych i cyfrowych łącznie. Memory 1000 wyposażone jest w drukarkę pozwalającą na wydruk zarejestrowanych danych zarówno w formie tabeli, jak i w formie wykresu. Dołączone oprogramowanie komputerowe kompatybilne z systemem MS Windows stwarza możliwość archiwizacji danych bezpośrednio na dysku i ich wizualizację na monitorze komputera.



CHARAKTERYSTYKA

- Montaż ścienny lub panelowy
- Rozmiary 210 x 245 x 90 mm
- Zasilanie 230 V
- Bezpośrednie sterowanie odbiornikami jednofazowymi
- IP65 obudowy z zamkniętą pokrywą czołową i bez zamontowanych dodatków (główny wyłącznik, przełącznik ...)
- Brzęczyk
- RTC zegar czasu rzeczywistego
- Możliwość podłączenia do systemów Televis/Modbus
- Dwa wyświetlacze
- Ikony przedstawiające stan urządzeń
- Przyciski pozwalające na bezpośredni dostęp do podstawowych funkcji ON-OFF, odszranianie, światło ...
- Rejestracja alarmów HACCP

